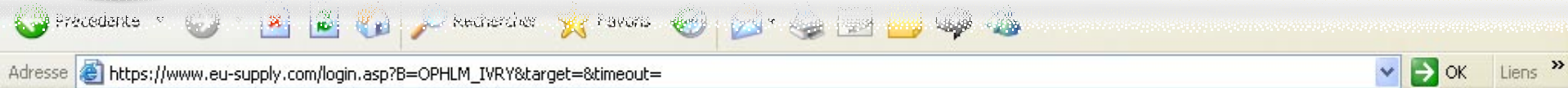


Guide utilisateur entreprise:

INSCRIPTION et TELECHARGEMENT





Vous êtes sur le portail personnalisé d'un donneur d'ordre

OPHLM d'Ivry sur Seine
 6 Promenade Supérieure
 94 204 IVRY SUR SEINE
 CEDEX
 Tel : 01 49 59 31 00

- Bienvenue sur notre plate-forme de dématérialisation des procédures de marchés publics

Démarche à suivre

- 1) Pour visualiser la liste des consultations actuellement publiées, veuillez cliquer sur 'Consultations en cours'
 - 2) Après avoir sélectionné la procédure qui vous intéresse, vous devez vous enregistrer gratuitement pour télécharger les fichiers attachés en cliquant sur 'Enregistrement en ligne'.
 - 3) Ensuite l'équipe support de Synapse validera votre enregistrement et vous transmettra la procédure rapide de téléchargement. Vous pourrez ainsi accéder à votre espace privatif avec vos identifiants (Nom utilisateur et Mot de passe)
- Pour tout renseignement concernant l'utilisation de la plate-forme contacter SYNAPSE Entreprises au 01 72 33 90 70 ou par email: info@synapse-entreprises.com



[Consultations en cours](#)
 [Enregistrement en ligne](#)

Nom d'utilisateur

Mot de passe

Cliquez sur « consultations en cours » pour accéder aux appels d'offres



eu-supply.com

Consultations en cours

Dans la liste ci-dessous, vous trouverez les appels d'offres actuellement en cours. Pour sélectionner un élément par mot clé, enfoncez les 2 touches 'Ctrl F' puis saisissez votre critère de recherche.

Choisir vue: Consultations en cours

En cours

N°	Type de procédure	Description	Donneur d'ordre	Date limite de soumission (CET)
Filtres		Tous les modèles	Tous les donneurs d'ordres	Date début: 27 10 2005 Date fin: 31 12 2007
				<input type="button" value="Appliquer filtre"/> <input type="button" value="Annuler"/>

France

4070	Appel d'offres ouvert	Exécution des travaux de remplacement de certaines menuiseries bois par des menuiseries PVC	OPHLM d'IVRY sur SEINE	16/11/05 17:00
4072	Appel d'offres ouvert	Travaux liés au traitement de l'amiante et au retrait des matériaux contenant des fibres d'amiante	OPHLM d'IVRY sur SEINE	17/11/05 17:00
4158	Appel d'offres ouvert	Travaux de remise en état partielle des logements vacants de l'OPHLM	OPHLM d'IVRY sur SEINE	18/11/05 16:00

Fermer fenêtre

Cliquez sur le libellé de l'appel d'offres qui vous intéresse

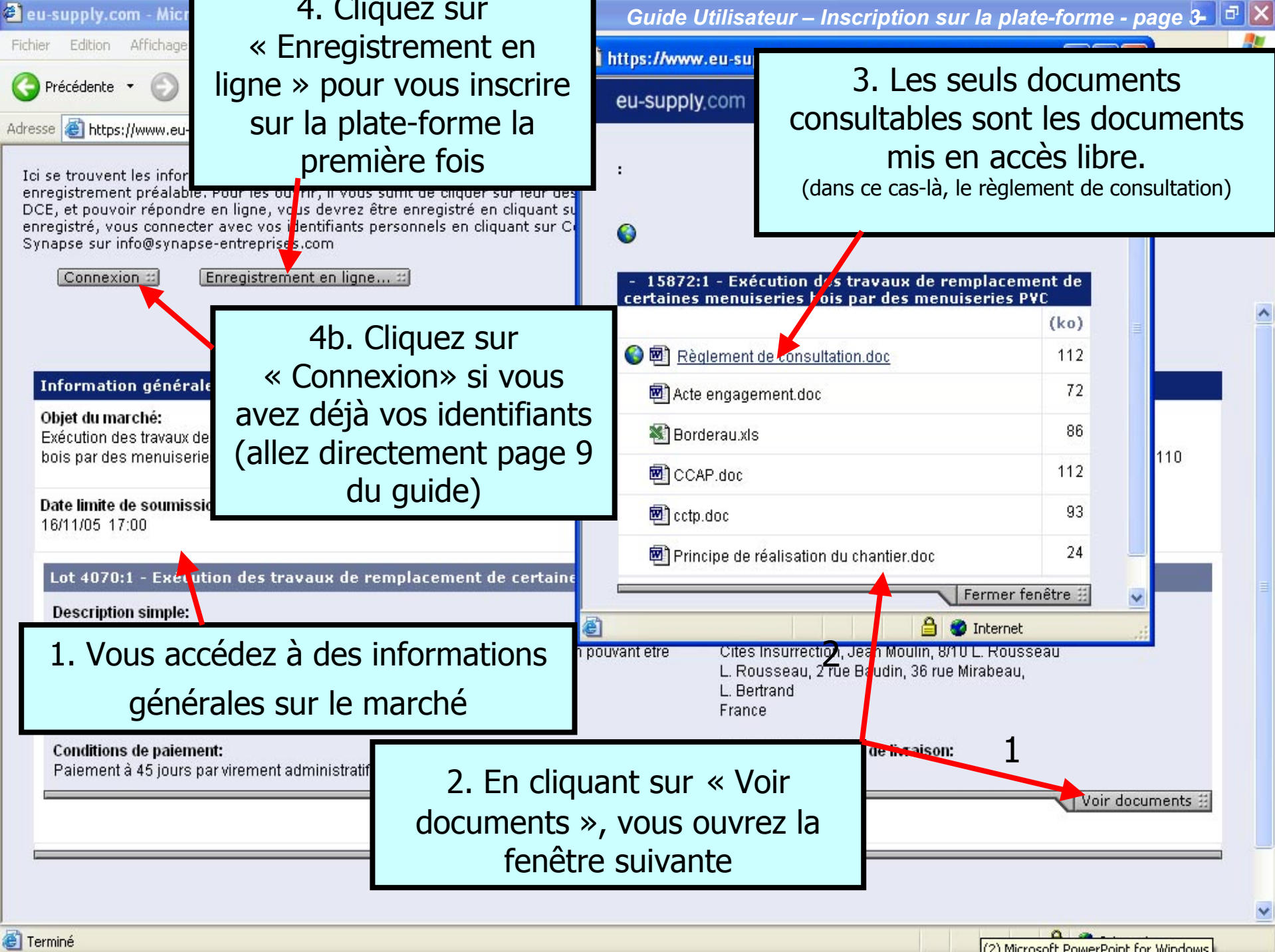
4. Cliquez sur « Enregistrement en ligne » pour vous inscrire sur la plate-forme la première fois

3. Les seuls documents consultables sont les documents mis en accès libre.
(dans ce cas-là, le règlement de consultation)

4b. Cliquez sur « Connexion » si vous avez déjà vos identifiants (allez directement page 9 du guide)

1. Vous accédez à des informations générales sur le marché

2. En cliquant sur « Voir documents », vous ouvrez la fenêtre suivante



Connexion

Enregistrement en ligne...

Information générale

Objet du marché:
Exécution des travaux de bois par des menuiseries

Date limite de soumission:
16/11/05 17:00

Lot 4070:1 - Exécution des travaux de remplacement de certaines

Description simple:

Conditions de paiement:

Paiement à 45 jours par virement administratif

- 15872:1 - Exécution des travaux de remplacement de certaines menuiseries bois par des menuiseries PVC

	(ko)
Règlement de consultation.doc	112
Acte engagement.doc	72
Borderau.xls	86
CCAP.doc	112
cctp.doc	93
Principe de réalisation du chantier.doc	24

Fermer fenêtre

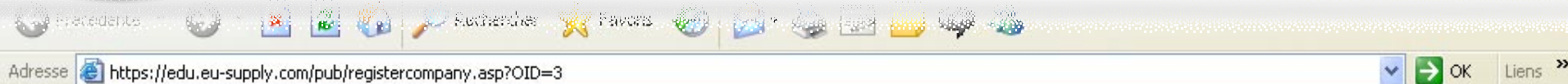
Internet

Cites Insurrection, Jean Moulin, 8/10 L. Rousseau
L. Rousseau, 2 rue Baudin, 36 rue Mirabeau,
L. Bertrand
France

de maison:

1

Voir documents



**Renseignez les champs:
Les champs marqués d'un * sont obligatoires**

Les champs marqués d'un "*" sont obligatoires.

Les informations communiquées sont utilisées par Eu-supply Conformément à la charte ci-dessous pour vérifier que votre entreprise existe et qu'elle remplit les conditions nécessaires à l'utilisation de la plate-forme.

Pour avoir plus d'information à propos des différents options de présentation(en bas de la page), cliquer sur les liens correspondants.

Protection des données personnelles

Vos devez lire la charte de confidentialité de la plateforme avant de vous enregistrer.



Protection

Attention de bien remplir ce champ!
(mettre « autres » en cas d'hésitation)

Raison sociale de l'entreprise (Nom usuel de l'entreprise : ne pas rajouter SARL ou SA avant le nom mais après si nécessaire) *

Service dans l'entreprise (commercial, BE) ou localisation de l'agence

Adresse principale *

Code postal *

Ville *

Pays *

Pas de pays sélectionné

Type de donneur d'ordre ou de soumissionnaire *

Pas de type d'entreprise sélect

Numéro de SIRET *

Décrivez votre activité - produits et services *

Maximum 500 caractères

Caractères restant: 500

https://edu.eu-supply.com/pub/registercompany.asp?OID=3

France = 33)+(Mobile = 6)+(8
: 33 1 72309070)

J'ai lu et j'accepte (en haut à gauche de la page) *

Déterminez vos identifiants (Nom utilisateur et Mot de passe) et notez les avant de valider votre enregistrement

Nom d'utilisateur *
(Au moins 6 caractères)

Mot de passe (Veuillez le garder précieusement) *
(Au moins 6 caractères, dont au moins un chiffre)

Confirmer le mot de passe *

Paramètres société

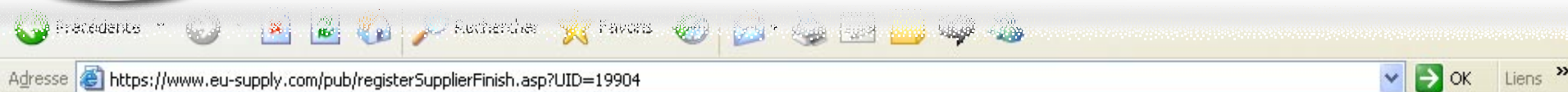
Affichage simplifié

Enregistrer Annuler

Fourni par eu-supply.com

Internet

Lors de votre enregistrement, gardez PRÉCIEUSEMENT vos codes d'accès. Ils vous serviront à vous connecter ultérieurement.



Enregistrement société

Enregistrement terminé

Merci de votre enregistrement sur Eu-supply!

Dès validation de votre enregistrement par l'équipe support de Synapse, vous recevrez un mail qui vous expliquera la démarche à suivre pour accéder aux appels d'offres de la plate-forme.

Pour toute question, veuillez contacter notre équipe support par mail : info@synapse-entreprises.com en précisant le nom de votre société et le département dans lequel se situe le ou les appels d'offres qui vous intéressent.

[Voir le résumé du profil](#) [Fermer fenêtre](#)

Un message vous avertit que votre enregistrement a été pris en compte.

De : info@synapse-entreprises.com

Date : mar. 25/10/2005 16:52

À : kbl@synapse-entreprises.com

Cc :

Objet : SYNAPSE : votre référencement sur la plate-forme de gestion des appels d'offres

Bienvenue sur SYNAPSE (Eu-supply), votre inscription est acceptée. Vous êtes désormais référencé sur la plate-forme de gestion dynamique des appels d'offres. Votre inscription est entièrement gratuite. Vous pouvez donc vous connecter dès maintenant à partir du nom d'utilisateur et du mot de passe que vous avez indiqué lors de votre inscription. Si vous avez perdu ces éléments, contactez sans attendre notre service client : info@synapse-entreprises.com

Pour accéder à vos appels d'offres :

rendez-vous sur : <http://www.eu-supply.com/synapse.asp> ou sur la page propre au donneur d'ordre (lien marqué dans l'avis de publicité).

Rentrez vos identifiants (en veillant bien aux majuscules/minuscules), cliquez sur Connexion (votre ordinateur doit accepter les cookies).

Gardez vos codes précieusement, ils vous serviront pour tous les appels d'offres publiés sur la plate-forme, quelque soit le donneur d'ordre.

Une fois sur votre espace privatif (vous voyez votre nom sur la page), cliquez à gauche sur "Appels d'offres publiés".

Cliquez sur la cons

Cliquez sur "Acces

C'est à partir de ce

Vous avez ainsi acc

Cliquez sur "tout te

Si vous avez le moir

questions que vous p

Salutations,

Service support Synapse

info@synapse-entreprises.com

Tel : 01 72 33 90 70

Tel Region Ouest : 02 99 55 02 05 (Bretagne/pays de Loire/Normandie/poitou-Charentes)

Notre service de maintenance valide votre inscription, vous recevez un e-mail de confirmation. Vous pouvez maintenant vous connecter



Vous saisissez vos
identifiants (veillez à
respecter
majuscules/minuscules)

CEDEX
Tel : 01 49 59 31 00

- 1) Pour accéder aux consultations publiées, veuillez cliquer sur 'Consultations en cours'.
 - 2) Après avoir sélectionné la procédure qui vous intéresse, vous devez vous enregistrer gratuitement pour télécharger les fichiers attachés en cliquant sur 'Enregistrement en ligne'.
 - 3) Ensuite l'équipe support de Synapse validera votre enregistrement et vous transmettra la procédure rapide de téléchargement. Vous pourrez ainsi accéder à votre espace privé avec vos identifiants (Nom utilisateur et Mot de passe).
- Pour tout renseignement concernant l'utilisation de la plate-forme contacter
SYNAPSE Entreprises au 01 72 33 90 70
ou par email:
info@synapse-entreprises.com



- Consultations en cours
- Enregistrement en ligne

Nom d'utilisateur

Mot de passe

Connexion

Vous arrivez sur la page « Mes appels d'offres »

eu-supply.com

Navigation

Sélectionner ici

Déconnexion

[Accueil](#) / Mes appels d'offres

Mes appels d'offres

Cette page vous donne une vue d'ensemble des consultations auxquelles vous avez accepté de répondre. Cliquez sur le titre souligné pour aller vers la consultation désignée.

-  Invitation
 -  Invitation déclinée
 -  Publié
 -  Appel d'offres pour consultation
 -  Nouvelle offre HT requise
-  [Ecartée de l'appel d'offres](#)

En cours

Cliquez sur
« accueil »
pour
accéder à
votre page
d'accueil

N°

Description

Donneur d'ordre

Date limite de
soumission (CET)Début de la
négociation en ligne
(CET)Fin de la négociation
en ligne (CET)

Actualiser




Adresse <https://edu.eu-supply.com/insidemain.asp> OK Liens

eu-supply.com Navigation Sélectionner ici Aide Déconnexion

Page d'accueil - Raymond Celerre

Services

 [Mes Appels d'offres](#) ▶▶
0 invitations, 0 en cours, 0 fermé

 [Appels d'offres publiés](#) ▶▶
27 en France, 31 au total

 [Téléchargements programmés](#) ▶▶

 [Archive documents](#) ▶▶
Gérer vos documents d'entreprise et personnels

Intel informatique Comment s'affiche mon entreprise aux acheteurs potentiels? [Visualiser votre fiche de présentation ici!](#)
[Cliquer ici pour mettre à jour votre présentation!](#)

 **Besoin d'aide? Contactez nous :**
e-mail: info@synapse-entreprises.com
Téléphone Paris: 01 72 33 90 70
Téléphone Ouest: 02 99 55 02 05

Bienvenue su

Ceci est votre
autres services
navigation en p

Messages

24/10/05 16:56 [Bienvenue à Eu-supply](#)

1 Nouveaux messages

[Tous messages...](#)

Cliquez sur «Appels d'offres publiés » pour consulter les appels d'offres qui vous intéressent

services disponibles. Les
de la barre de
"Aide" situé dans la
messages lus, cliquer sur





Adresse <https://edu.eu-supply.com/transactions.asp> OK Liens >>

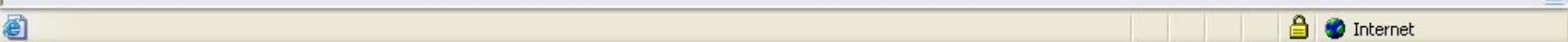
	Ouvert			
2871	Appel d'Offres Ouvert	lot n° 1 - poche de mélange ternaire ou tricomparti	Centre hospitalier de SAINTES	28/11/05 18:00
2872	Appel d'Offres Ouvert	lot n° 2 - Polyonique	Centre hospitalier de SAINTES	28/11/05 18:00
2844	Appel d'Offres Ouvert	Maison de l'enfance - lot n°1 : gros oeuvre		
2849	Appel d'Offres Ouvert	Maison de l'enfance - lot n°2 : charpente		
2713	Appel d'Offres Ouvert	CONSTRUCTION MAIRIE		
2707	Appel d'Offres Ouvert	AGRANDISSEMENT ECOLE	Communes	22/12/05 12:00
2845	Appel d'Offres Ouvert	Manoir de la Hunaudière lot 1 Gros oeuvre	TALENSAC	30/12/05 12:00
2850	Appel d'Offres Ouvert	Manoir de la Hunaudière lot 2 charpente	Ville de TALENSAC	30/12/05 12:00
2886	Appel d'Offres Ouvert	mise en place d'un systeme informatique complet	Client Test Paris	11/11/05 12:00

Cliquez sur le libellé de l'appel d'offres qui vous intéresse

Royaume-Uni

1415		Prequal - Urinary catheters	Caps buyer	30/10/05 13:00
1413		Prequal step - Uncoated rubber catheters	Caps buyer	30/10/05 14:00
1428		Initial engineering consultancy	Caps buyer	30/10/05 15:00
1421	Restricted procedure (single step)	Fire and Safety	Caps buyer	12/11/05 13:00

Retour





Adresse https://edu.eu-supply.com/app/rfq/publicpurchase_frameset

Pour accéder à l'ensemble des documents, vous devez être en possession de ce dossier. En cas de besoin, nous contacter par mail à info@synapse-entreprises.com.

Cette page affiche des informations générales sur le marché sélectionné

Accès au dossier de consultation

Information générale

Objet du marché: mise en place d'un système informatique complet	Devise utilisée pour la transaction: EUR	Acheteur: Client Test Paris 9, rue Joubert 75009 PARIS France	Contact: Kevin BLANCO Téléphone: + 33 - 1 - 72339070 Téléphone mobile: + - -
Date limite de soumission (CET): 11/11/05 12:00			

Cliquez sur « Accès au dossier de consultation »

Lot 2886:1 - mise en place d'un système informatique complet

Description: Installation	Lieu d'exécution / Adresse de livraison:
Conditions de paiement:	Planning / conditions de livraison:

Voir documents



Cliquez sur « Accès au dossier de consultation » une seconde fois

Etape 1

Mon offre | Contrats | Mes

Offre HT pour mise en place d'un systeme informatique
CANDIDAT1

Date lin
soumis
offres (:
11/11/0

Lot

Ma réponse

mise en place d'un systeme informatique
complet

[Accès au dossier de consultation](#)

Comment répondre

Enveloppe 1
Documents
0 document(s) attachés

Enveloppe 2
Offres
Offre HT conforme- EUR
Offre HT variante- EUR

Documents
0 document(s) attachés

Propositi

Définir les droits des utilisateurs... | Tirage de plans... | Charger formulaire depuis le site | Afficher les détails | Résumé proposition | Charger votre offre

https://edu.eu-supply.com - eu-supply.com - Microsoft Internet Explorer

eu-supply.com

Documents
Nom : 2886 - mise en place d'un systeme informatique
systeme informatique complet

Documents

Nom	
CR réunion 2 du 14 se	
2005.doc (CR réunion 2 du 14 septembre 2005.doc)	16:06
Avez-vous besoin d'un visualisateur pour afficher ces documents?	
Voulez vous signer un document ou vérifier la signature ?	

Tout télécharger (ZIP) Fermer fenêtre

Cliquez sur chaque fichier pour les télécharger un par un ou...

...cliquez sur « Tout télécharger (zip) »

The screenshot shows a web browser window displaying a document page from eu-supply.com. The page title is "Documents" and the content is "Nom : 2886 - mise en place d'un systeme informatique complet - mise en place d'un systeme informatique complet". A "Téléchargement de fichier" dialog box is open, asking "Voulez-vous ouvrir ou enregistrer ce fichier ?". The dialog shows the file name "ITT_3627.zip", type "Dossier compressé", and source "edu.eu-supply.com". The "Enregistrer" button is highlighted with a callout box containing the text "Cliquez sur «Enregistrer»".

eu-supply.com

Documents
Nom : 2886 - mise en place d'un systeme informatique complet - mise en place d'un systeme informatique complet

Documents

Dossier de consultation
Pièces écrites
dossier mar
Plan d'exécuti
Revêtement d
Plan d'exécuti
Ventilation Pl
Plans archi

Téléchargement de fichier

Voulez-vous ouvrir ou enregistrer ce fichier ?

Nom : ITT_3627.zip
Type : Dossier compressé
Source : edu.eu-supply.com

Ouvrir Enregistrer Annuler

Si les fichiers téléchargés depuis Internet sont utiles, certains fichiers peuvent être dangereux pour votre ordinateur. N'ouvrez pas ou ne téléchargez pas si vous n'êtes pas sûr de son origine.

Cliquez sur «Enregistrer»

Adresse <https://edu.eu-supply.com>

Précédents

OK Liens

426:10:32

Etape 1
Mon offre

Offre HT pour mise en place d'un systeme informatique complet
CANDIDAT1

Lot

mise en place d'un systeme informatique complet
Accès au dossier

Comment répondre

Définir les droits

Date limite soumission des offres (11/11/10)

Complément

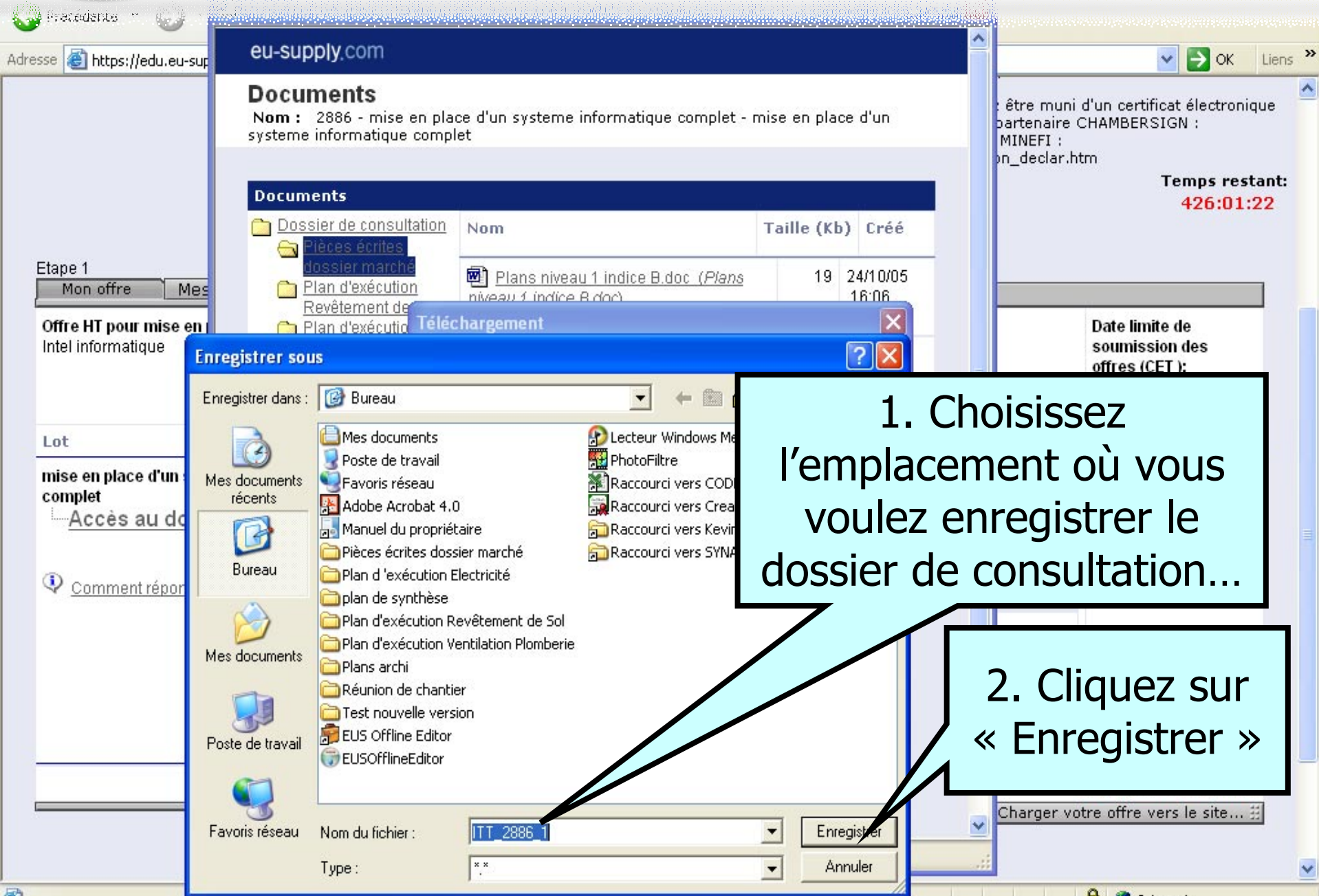
Proposition

résumé proposition Charger votre offre

Début du téléchargement à partir de : <https://edu.eu-supply.com>

Internet

Internet



1. Choisissez l'emplacement où vous voulez enregistrer le dossier de consultation...

2. Cliquez sur « Enregistrer »

Adresse <https://edu.eu-supply.com>

eu-supply.com

Documents

Nom : 2886 - mise en place d'un systeme informatique complet - mise en place d'un systeme informatique complet

Documents

Dossier de consultation		Nom	Taille (Kb)	Créé
+	Plèces écrites dossier marché			
	Plan d'exécution Revêtement de	Plans niveau 1 indice B.doc (Plans niveau 1 indice B.doc)	19	24/10/05 16:06
	Plan d'exécution			

Téléchargement

Enregistrer sous

Enregistrer dans :

- Bureau
- Mes documents
- Poste de travail
- Favoris réseau
- Adobe Acrobat 4.0
- Manuel du propriétaire
- Plèces écrites dossier marché
- Plan d'exécution Electricité
- plan de synthèse
- Plan d'exécution Revêtement de Sol
- Plan d'exécution Ventilation Plomberie
- Plans archi
- Réunion de chantier
- Test nouvelle version
- EUS Offline Editor
- EUSOfflineEditor
- Lecteur Windows Mé
- PhotoFiltre
- Raccourci vers COD
- Raccourci vers Crea
- Raccourci vers Kevin
- Raccourci vers SYNA

Bureau

Nom du fichier : ITT 2886 1

Type : *.*

Enregistrer

Annuler

être muni d'un certificat électronique
partenaire CHAMBERSIGN :
MINEFI :
on_declar.htm

Temps restant:
426:01:22

Date limite de
soumission des
offres (CET):

Etape 1
Mon offre Mes

Offre HT pour mise en
Intel informatique

Lot
mise en place d'un
complet

Comment repor

Charger votre offre vers le site...